



association valaisanne des
concierges, des employés
et agents d'exploitation



UN CADRE DE TRAVAIL ÉPANOUISSANT

DÉCOUVRE NOS DIFFÉRENTES FORMATIONS





**AFP D'EMPLOYÉ(E)
D'EXPLOITATION**
APPRENTISSAGE DE 2 ANS
14 journées de cours pratiques

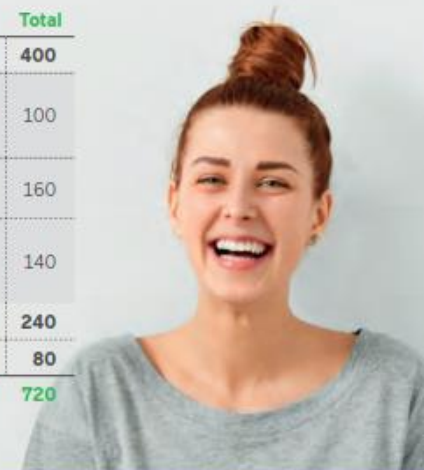
L'employé-e d'exploitation AFP travail dans des bâtiments et en plein air. Les différentes tâches doivent être exécutées de manière autonome ou en équipe dans les services de conciergerie ou de voirie. La sécurité, de leur propre personne et celle des tiers, revêt donc une importance majeure. Lors de l'utilisation des produits, il veille à prévenir les risques pour la santé et pour l'environnement.

En vue de répondre aux exigences souvent élevées des utilisateurs des infrastructures, le travail doit être effectué dans un souci constant de qualité et d'efficacité.

Le futur employé-e d'exploitation AFP doit faire preuve d'habileté manuelle, de robustesse physique, de dons et d'intérêt pour la technique ainsi que de bonnes aptitudes pour la communication orale. Il accepte d'effectuer les travaux à l'extérieur en toutes saisons et par tous les temps.



Enseignement	1 ^{re}	2 ^e	Total
Connaissances professionnelles :	200	200	400
organisation de son propre travail et garantie de la sécurité au travail, de la protection de la santé ainsi que de la protection de l'environnement	60	40	100
exécution de travaux de nettoyage et de la gestion des déchets	80	80	160
exécution de travaux d'entretien et de réparation sur des constructions ainsi que des travaux d'entretien d'espaces verts.	60	80	140
Culture générale	120	120	240
Sport	40	40	80
Total des périodes d'enseignement	360	360	720



**CFC D'AGENT(E)
D'EXPLOITATION**
APPRENTISSAGE DE 3 ANS
16 journées de cours pratiques

En plus du profil décrit précédemment, l'agent-e d'exploitation peut, grâce à une préparation minutieuse des travaux de nettoyage, de maintenance, de contrôle, d'entretien, du maintien des valeurs, d'une gestion en bonne et due forme des espaces verts et de l'utilisation professionnelle des produits, fournir une précieuse contribution à l'environnement.

Dans notre pays, la propreté, le maintien en bon état des bâtiments et des infrastructures répondent à une attente majeure de la société. Les exigences des utilisateurs des équipements et infrastructures en matière d'hygiène, de sécurité, de fonctionnement irréprochable et d'aspect visuel sont élevées. Les propriétaires et les utilisateurs des bâtiments publics et privés ainsi que des routes, chemins, parcs et espaces verts attendent que les risques d'accidents et d'atteinte à la santé soient considérablement réduits grâce aux travaux appropriés d'entretien, de nettoyage et de maintenance. Un entretien régulier effectué de manière professionnelle des bâtiments et des infrastructures préserve leur valeur et réduit les coûts d'assainissement et de gestion.



Enseignement	1 ^{re}	2 ^e	3 ^e	Total
Connaissances professionnelles :	200	200	200	600
organisation du travail et garantie de la sécurité au travail, de la protection de la santé ainsi que de la protection de l'environnement	80	60	40	180
préparation et exécution des travaux de nettoyage et de la gestion des déchets; préparation et exécution des travaux d'entretien des espaces verts et des plantes	80	60	100	240
préparation et exécution des travaux de maintenance et de contrôle; préparation et exécution des travaux d'entretien et de réparation des constructions.	40	80	60	180
Culture générale	120	120	120	360
Sport	40	40	40	120
Total des périodes d'enseignement	360	360	360	1080



**BREVET FÉDÉRAL
DE CONCIERGE**
FORMATION SUPÉRIEURE
Après CFC et 2 ans d'expérience



En Suisse, des dizaines de milliers de biens immobiliers et d'immeubles ont besoin de prestations d'entretien dans le domaine privé comme public afin de préserver leur valeur. Un encadrement professionnel est indispensable dans les écoles, les administrations, les hôpitaux et foyers, les lotissements et les installations sportives. Les activités y afférentes englobent la responsabilité du nettoyage, de la maintenance et de l'entretien des bâtiments, de la commande et de la maintenance des installations techniques des bâtiments, des travaux d'aménagement extérieur, des contacts avec les clients, de la conduite des collaborateurs et de la formation des apprentis.

Les concierges avec brevet fédéral sont des spécialistes en termes de gestion et de technique. Pour les travaux importants et/ou plus complexes, ils font appel, avec l'accord de l'instance à laquelle ils sont subordonnés, à des entreprises externes spécialisées et suivent l'exécution des travaux. Les concierges possèdent des connaissances administratives et juridiques de base. Ils sont responsables de la mise en œuvre des directives écologiques et relatives à la sécurité.

L'ATOUT PRINCIPAL DE NOTRE PROFESSION: LA POLYVALENCE

MAIS AUSSI :

- ✓ PLUS DE 25 MÉTIERS EN 1
- ✓ DES ACTIVITÉS VARIÉES
À L'INTÉRIEUR ET À L'EXTÉRIEUR
- ✓ DE LA CRÉATIVITÉ
ET DE L'INDÉPENDANCE



PLUS D'INFOS
orientation.ch ou avsc.ch

**RESPONSABLE
DE FORMATION**
Patrice Barby
079 816 45 89
patrice.barby@avsc.ch

CONTACT
tfi@bureaudesmetiers.ch
ou
Bureau des Métiers / AVsC
Rue de la Dixence 20
1950 Sion
027 327 51 11
